

C.P.G.E. Classe Préparatoire aux Grandes Ecoles

Document mis à jour le 13 décembre 2017



Les classes préparatoires aux grandes écoles préparent, en 2 ans, les étudiants aux concours d'entrée dans les grandes écoles et les écoles d'ingénieurs. Ces classes, situées dans les lycées, sont accessibles avec un baccalauréat ou un niveau équivalent, après acceptation du dossier par le chef d'établissement. Il existe aussi des classes préparatoires dites « ATS » accessibles après un BTS ou un DUT.

SOMMAIRE

1. [Présentation générale des CPGE](#)
2. [Témoignages](#)
3. [Rechercher une classe préparatoire](#)
4. [Les classes préparatoires en Aquitaine](#)
5. [Statistiques d'admission en CPGE dans l'académie de Bordeaux](#)
6. [Sites des associations de professeurs de CPGE](#)
7. [Les concours après la prépa](#)
8. [« Palmarès » des CPGE \(L'Étudiant\)](#)
9. [Documents papier à consulter](#)

ANNEXE Études - Articles de presse



Vous trouverez dans ce dossier une sélection de ressources documentaires sur les Classes Préparatoires aux Grandes Ecoles pages web, vidéos, infographies, pdf...
Pour y accéder, cliquez sur le lien hypertexte

[Texte en rouge](#)



1. PRÉSENTATION GÉNÉRALE DES CLASSES PRÉPARATOIRES

[Dossier Les Classes préparatoires aux grandes écoles \(C.P.G.E.\)](#)

Dossier ONISEP, novembre 2017

- Bac par bac : quelle filière de classe prépa choisir ?
- Les études en classes préparatoires
- Quiz : Testez vos connaissances sur les classes prépa
- Classes prépa : vers une grande école



[LES PRÉPAS SCIENTIFIQUES](#)

Dossier ONISEP - Publication : novembre 2017

Parmi les prépas scientifiques, les plus nombreuses sont celles qui accueillent les bacheliers S (prépas MPSI, PCSI, PTSI et BCPST). D'autres (prépas TB, TPC ou TSI) sont destinées aux bacheliers technologiques. Enfin, les prépas ATS scientifiques s'adressent aux titulaires de BTS, BTSA ou DUT. Principal objectif de ces CPGE (classes préparatoires aux grandes écoles) : présenter les concours d'accès aux écoles d'ingénieurs, aux ENS (écoles normales supérieures), aux ENV (écoles vétérinaires) ou aux écoles militaires. Les chances d'intégrer une école au bout de 2 ou 3 ans de prépas sont élevées.

Prépas scientifiques : halte aux idées reçues !

Avec 9 élèves sur 10 qui intègrent une école au bout de 2 ou 3 ans, les classes prépa scientifiques ont de quoi séduire les jeunes bacheliers. Mais elles font aussi l'objet de beaucoup d'a priori. Sylvie Bonnet, présidente de l'UPS (Union des professeurs de classes préparatoires scientifiques) de 2013 à 2017, tord le cou à 5 idées reçues.

Les articles du dossier

- ✓ **La prépa MPSI** : mathématiques, physique et sciences de l'ingénieur
- ✓ **La prépa PCSI** : physique, chimie et sciences de l'ingénieur
- ✓ **La prépa PTSI** : physique, chimie et sciences de l'ingénieur
- ✓ **La prépa PSI** : physique et sciences de l'ingénieur
- ✓ **La prépa BCPST** : biologie, chimie, physique et sciences de la Terre
- ✓ **La prépa TPC** : technologie, physique et chimie
- ✓ **La prépa TB** : technologie et biologie
- ✓ **La prépa TSI** : technologie et sciences industrielles
- ✓ **Les prépas ATS** (adaptation technicien supérieur)

[LES PRÉPAS ÉCONOMIQUES ET COMMERCIALES](#)

Dossier ONISEP - Publication : octobre 2017

Trois options de classe préparatoire économique et commerciale mènent aux concours d'entrée des écoles de commerce et de management. Chacune correspond à une série de baccalauréat. Deux autres prépas, plus confidentielles, préparent aux concours des écoles normales supérieures de Paris-Saclay (ex-Cachan) et de Rennes.

Les articles du dossier

- ✓ **La prépa ECS** : économique et commerciale, option scientifique
- ✓ **La prépa ECE** : économique et commerciale, option économique
- ✓ **La prépa ECT** : économique et commerciale, option technologique
- ✓ **La prépa ENS D1** économie, droit et gestion
- ✓ **La prépa ENS D2** économie et gestion
- ✓ **La prépa ATS** économie-gestion

[LES PRÉPAS LITTÉRAIRES](#)

Dossier ONISEP - Publication : novembre 2017

Pluridisciplinaires et exigeantes, les prépas littéraires sont accessibles à tous les bacheliers généraux. La prépa artistique accueille aussi des STD2A. Ces classes permettent à une minorité d'élèves d'intégrer une ENS (école normale supérieure). Les autres rejoignent principalement l'université (licence), mais aussi une école de commerce, un IEP (Institut d'études politiques) ou une école spécialisée (communication, traduction, art...), avec de bonnes chances de réussite.

Les articles du dossier

- ✓ **La prépa ENS Lettres 1^{ère} année**
- ✓ **La prépa Lettres Ulm**
- ✓ **La prépa Lettres Lyon**
- ✓ **La prépa Lettres et sciences sociales (LSS)**
- ✓ **La prépa Saint-Cyr Lettres**
- ✓ **La prépa Chartes**
- ✓ **La prépa Arts & design**

[Une prépa Lettres et sciences sociales, pourquoi pas moi ?](#)

Dossier ONISEP Nord-Pas-de-Calais - Lille / publication : 6 février 2017

Vous êtes en terminale générale, vous avez de bons résultats, voire de très bons résultats et vous vous sentez autant littéraire que scientifique... la classe préparatoire Lettres et sciences sociales (aussi appelée BL) peut vous intéresser. Au programme de cette formation polyvalente : l'acquisition de méthodes de travail et d'une culture générale hors pair qui vous seront utiles toute votre vie !

[Guide « La Prépa, c'est pour moi ! »](#)

Guide rentrée 2017 édité par l'Onisep Centre (Académie d'Orléans-Tours)

Ce guide incite à réfléchir sur l'opportunité de poursuivre des études en classe prépa grâce à des conseils et des informations qui font fi des clichés.

Télécharger le [PDF](#) du guide 2017



[Dossier web Faire une prépa](#)



Onisep Nord-Pas-de-Calais - Lille, publication : juin 2016

Faire une prépa ? Mais pour quoi faire ? Pour préparer les concours d'entrée dans les grandes écoles (école d'ingénieurs, écoles de commerce, écoles de traduction... selon la prépa choisie). Pour acquérir des méthodes de travail qui vous seront utiles quelles que soient les études que vous ferez après. Pour vous forger une culture générale ou une culture scientifique que vous ne pourriez acquérir nulle part ailleurs et qui vous sera utile toute votre vie... Bref, vous ne perdrez pas votre temps !

Sommaire

- Faire une prépa, pourquoi pas moi ?
- Les prépas économiques
- Les prépas littéraires
- Les prépas scientifiques
- Une prépa après un bac technologique
- Les prépas ATS : des prépas pour les Bac+2

[Classes préparatoires pour en finir avec les idées reçues](#)

Conférence des grandes écoles, Edition 2015, PDF, 18 pages



[Oser la prépa \(scientifique\)](#)



Union des Professeurs de classes préparatoires Scientifiques

- Vers quels métiers ?
- Comment ça marche ? (les filières et leurs programmes) / Que fait-on en CPGE scientifique ?
- En finir avec les idées reçues / Osez la prépa ! / Témoignages d'anciens étudiants
- Destination Prépa : le documentaire

Les Classes préparatoires aux grandes écoles (C.P.G.E.)

Site du ministère de l'Éducation nationale et de l'Enseignement supérieur et de la recherche, Mars 2017

- Les classes préparatoires économiques et commerciales
- Les classes préparatoires littéraires
- Les classes préparatoires scientifiques
- Inscriptions
- Aides aux étudiants
- Des passerelles entre les universités et les classes préparatoires
- Ouverture sociale des classes préparatoires aux grandes écoles



Dossier Prépas

Site de l'Étudiant

l'Étudiant

L'art de se préparer à la classe prépa

LE MONDE | 11.08.2016

CAMPUS

Pour aller plus loin

Programmes des Classes préparatoires aux grandes écoles

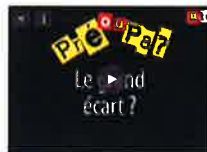
2. TÉMOIGNAGES

[Retour Sommaire](#)

Oser la prépa : « Pré ou pa ? » Mallette postbac

Les classes préparatoires aux grandes écoles constituent un véritable tremplin de réussite pour les études supérieures et l'insertion professionnelle. Pourtant, trop de jeunes et de familles ne s'autorisent pas à envisager cette voie d'orientation.

Ces vidéos ont pour but de bousculer les idées reçues à travers des témoignages d'étudiants actuels de CPGE, de leurs parents, mais aussi d'anciens étudiants et de membres des équipes éducatives. Ces vidéos posent des problématiques en vue de rencontres-débats avec les lycéens et leurs parents.



Ma 1^{ère} année en prépa ECE (économique et commerciale, option économique)

La prépa ECE (économique et commerciale, option économique) s'adresse aux bons bacheliers ES. Son objectif ? Préparer les élèves aux concours des écoles supérieures de commerce. C'est le cursus que suit Claude-Heaven depuis septembre 2015. Inscrite au lycée Marcelin-Berthelot (94), elle revient sur ses premiers pas en prépa ECE.



Ma 1^{ère} année en prépa économique (ECT)

Dans le 17^e arrondissement de Paris, il existe un lycée pas tout à fait comme les autres. L'ENC Bestlères est entièrement tourné vers l'après bac. Différentes formations y sont proposées, notamment une CPGE (classe préparatoire aux grandes écoles) économique et commerciale, option technologique (ou prépa ECT). Un cursus en 2 ans qui s'adresse aux bacheliers STMG visant les écoles de commerce.



Ma 1^{ère} année en prépa lettres et sciences sociales

À quelques pas du domaine de Sceaux (92) et de son château, la cité scolaire Lakanal accueille, dans un parc de 10 hectares, près de 2500 élèves. Collège, lycée, classes prépa : l'établissement regroupe trois niveaux d'enseignement. Parmi les prépas, la prépa "lettres et sciences sociales", appelée aussi "B/L" en écho au concours de l'ENS visé. Proposée dans une vingtaine de lycées en France, cette classe mêle enseignements scientifiques et littéraires. Un choix audacieux pour Oriane et Lois, deux élèves en 1^{ère} année (dite "hypokhagne"). Regards croisés.



Ma 1^{ère} année en... prépa MPSI

Intéressé depuis toujours par les sciences et leurs découvertes, Léo a décidé au lycée d'intégrer une école d'ingénieurs. Parmi les chemins qui y mènent : les CPGE. Actuellement en voie MPSI, au lycée Buffon à Paris, il revient sur cette expérience de la prépa, qu'il juge difficile mais formatrice.



Ma 1^{ère} année en... prépa PCSI

Camille sait déjà qu'elle veut travailler dans la chimie. Robin hésite encore sur son futur domaine d'activité. Tous deux sont en 1^{ère} année de prépa PCSI (physique, chimie, sciences de l'ingénieur) au lycée Marcelin Berthelot, à Saint-Maur-des-Fossés (94). Leur objectif : intégrer une école d'ingénieurs sur concours. Retour sur leur nouvelle vie en prépa.



Ma 1^{ère} année en prépa TSI (technologie et sciences industrielles)

Issus de la voie technologique, Laurène et Clément ont choisi d'intégrer une prépa TSI (technologie et sciences industrielles) au lycée Richelieu de Rueil-Malmaison. Pendant 2 ans, ils vont travailler dur avec pour objectif de réussir les concours d'entrée en écoles d'ingénieurs. Au programme : des mathématiques, des sciences industrielles de l'ingénieur et de la physique-chimie à haute dose. Regards croisés sur leur 1^{ère} année.



Destination Prépa : le documentaire

« Des élèves-ingénieurs qui se lancent dans la production audiovisuelle : forcément, ça vaut le détour. Au programme, 20 minutes pour découvrir l'univers des classes préparatoires. Trop court ? Trop long ? Suffisant ? À chacun son avis. En tout cas, avec les témoignages et les Immersions de « Destination prépa », les étudiants de l'école Centrale de Paris proposent un regard plutôt intéressant sur la prépa.

Casser les clichés sur la prépa

Toute cette aventure est partie d'un constat réalisé par 11 amis de l'école Centrale : le seul documentaire existant sur les classes prépa, réalisé par Envoyé Spécial en 2009, leur paraît être à charge.

« On trouvait que ça ne renvoyait pas une image positive des classes prépa, que c'était trop orienté », explique Augustin Courtier, leader du projet. Alors, on a décidé de faire nous-même notre propre reportage ».

Un projet trop ambitieux ? Pas d'après les 11 étudiants qui le proposent dans le cadre du « projet Innovation » qu'ils doivent mener en deuxième année de leur cursus.

« On ne voulait pas faire d'apologie de la prépa »

« Le but n'était pas de faire une apologie de la prépa, mais simplement de présenter la manière dont on l'a vécue », continue Augustin. Pour cela, ils se sont rendus dans plusieurs lycées, ont réalisé des interviews d'étudiants, de professeurs et de khôlles.

Le programme est porté par une voix off plutôt apaisante qui présente des enchaînements de petites séquences. Et on voit à peu près tout ce qui fait les classes prépa : les cours magistraux de mathématiques, les petites pauses au restaurant scolaire, les sessions de travail jusque tard dans la nuit, les khôlles...

Le documentaire plaira, donc, aux élèves de terminale se demandant s'ils sont faits pour la prépa. Avec « Destination prépa », ce sera une bonne entrée dans cet univers si particulier.

Une vision trop édulcorée ?

Cependant, la vision globale me paraît quelque peu édulcorée. Certes, le tout renvoie une image qui me paraît assez représentative, mais il manque le côté pression que l'on ressent, souvent, durant ces deux ans de prépa (j'écrivais même il y a quelques mois qu'en prépa la vie est un long stress fébrile).

Par exemple, toute une partie est consacrée aux devoirs surveillés hebdomadaires, et l'on aurait presque l'impression qu'il s'agit là d'une douce partie de plaisir. Or rigole, on s'amuse, mais finalement le documentaire passe sous silence les longues heures d'apprentissage intense qui ont précédé cette épreuve.

Évidemment, en 20 minutes on ne peut pas tout représenter, mais Augustin le concède lui-même : « c'est vrai qu'il y aurait eu davantage à faire du côté du décrochage, de la perte de motivation ».

Un documentaire indispensable pour de futurs préparationnaires

Il n'en reste pas moins que ce documentaire est à conseiller à tous les futurs élèves de prépa qui, en cette période de vacances, doivent être en train de se poser moult et moult questions.

Alors à tous les élèves désireux de découvrir ce qu'est la classe prépa, je conseille de commencer par visionner le documentaire de France 2 qui présente une année dans différentes prépa, avant de relativiser le tout avec le documentaire de « Destination prépa ».

Mais après tout, il ne faut pas oublier qu'il y a autant d'expériences de la prépa que d'individus qui y prennent part et que tous les documentaires du monde ne seront pas suffisants pour décrire la manière dont vous la vivrez. »

16 juillet 2015, par Guillaume Ouattara, Blog « L'ingénu-ingénieur »

Témoignage d'Éléna, élève de classe prépa MPSI

Ma première khôlle : les témoignages de Caroline, Thomas et Manon



La prépa MPSI : le témoignage de Martin

La CPGE PCSI en détail : le témoignage de Milan

La prépa PTSI en détail

La prépa TSI en détail

La prépa BCPST : le témoignage de Khadija

La prépa ECS : le témoignage de Jean-Marc

La prépa ECE : les témoignages de Awa et de Florence

La prépa ENS D1 : le témoignage de Roxane

La prépa ENS D2 : le témoignage de Justine

La prépa AL : les témoignages de Hayatte et de Marianne

La prépa BL : le témoignage de Vincent



III CAMPUS

🔗 [Suivre une classe prépa, c'est comme « rattraper un TGV »](#)

Le Monde Campus, le 2.11.2015

Actuels et anciens élèves de CPGE témoignent de leurs années au sein de cette « filière d'élite », et de la façon dont elle a influencé la suite de leur parcours.

l'Étudiant

La prépa, est-ce vraiment l'enfer ? Éléments de réponses à travers 7 portraits d'étudiants 17.01.2017

Certes, en classe préparatoire, il faut travailler dur, tout le temps. Mais est-ce aussi difficile que le laissent entendre certaines idées reçues ? Pour y voir plus clair, nous avons interrogé sept étudiants qui se sont lancés dans l'aventure. Témoignages.

🔗 [Lauryn, en maths spé MP : "J'ai noué des amitiés très fortes en prépa"](#)

Lauryn, 18 ans, étudiante en maths spé MP au lycée Sainte-Geneviève, à Versailles (78) ne s'attendait à intégrer cette prestigieuse prépa. Aujourd'hui, elle apprécie la qualité des cours et l'ambiance entre les élèves.

🔗 [Carla, en khâgne : "Je n'ai jamais ressenti de compétition entre les élèves de prépa"](#)

Carla, 19 ans, est étudiante en 2e année de prépa littéraire option LSH au lycée Chateaubriand, à Rennes. Malgré la quantité de travail à abattre, Carla continue à avoir des hobbies et a créé des liens forts avec les autres élèves.

🔗 [Haucine, étudiant à Kedge : "La prépa a bouleversé mon rythme de vie"](#)

Pour Haucine, 22 ans, la voie de la prépa était une évidence. Admis en filière ECS, il a vu sa vie complètement transformée, mais ça en valait la peine. Il a pu intégrer l'école qu'il visait : Kedge, à Marseille.

🔗 [Quentin, en licence scientifique : "En février, je n'en pouvais plus de la prépa"](#)

Quentin, 19 ans, était dans les premiers de sa classe en terminale S. Malgré ses bons résultats en maths et en physique, il n'aura tenu que six mois en prépa MPSI. Aujourd'hui, en licence scientifique, à l'université Lille 1, il ne regrette pas ses choix.

🔗 [Flore, en prépa HEC : "Il y a un énorme écart de niveau entre la terminale et la prépa"](#)

Le niveau de Flore en terminale S était excellent. Mais depuis son admission en prépa économique voie scientifique à Ipsup, à Paris, l'étudiante de 19 ans a vu ses notes chuter énormément. Elle consacre la majeure partie de son temps à travailler.

🔗 [Maxime, étudiant à Burgundy School of Business : "Je n'étais pas prêt pour la logique de la prépa"](#)

Maxime, pourtant bon élève, a redoublé sa terminale pour se réorienter en filière ES et intégrer une prépa économique. Il a, cependant, abandonné pour s'inscrire en licence AES à la fac. À 24 ans, il s'épanouit à la Burgundy School of Business, à Dijon.

3. RECHERCHER UNE CLASSE PRÉPARATOIRE

[Retour Sommaire](#)

🔗 [Consulter / Télécharger le guide « Entrer dans le Sup après le bac »](#)

ONISEP - Académie de Bordeaux

On y trouve la liste lycées proposant des classes préparatoires dans l'académie de Bordeaux.

N.B. Le guide Rentrée 2018 sera disponible courant janvier 2018.



🔗 [Onisep Géolocalisation](#)

Moteur de recherche permettant de sélectionner et de localiser la formation recherchée.

4. LES CLASSES PRÉPARATOIRES EN AQUITAINE

[Retour Sommaire](#)



🔗 [Les classes préparatoires en Aquitaine - rentrée 2017](#)

PDF 2 pages - Onisep Aquitaine, Limousin, Poitou-Charentes, janvier 2017



Prépas économiques et commerciales

• Lycée Michel de Montaigne, Bordeaux

🔗 [Les prépas](#)

🔗 Economique et commerciale Voie Economique [Plaque ECE](#)

🔗 Economique et commerciale Voie Scientifique [Plaque ECS](#)



• Lycée Nicolas Brémontier, Bordeaux

🔗 Economique et commerciale Voie Technologique [Présentation](#)

🔗 [Plaque ECT](#)



• Lycée Sainte-Marie Grand Lebrun, Bordeaux (Privé sous contrat)

🔗 [Economique et commerciale Voie Economique \(ECE\) et Voie Scientifique \(ECS\)](#)



• Lycée René Cassin, Bayonne

🔗 [ECE Economique et commerciale Voie Economique](#)



• Lycée Louis Barthou, Pau

🔗 [ECS Economique et commerciale Voie Scientifique](#)



Prépas ENS D1 et D2

• Lycée Gustave Eiffel, Bordeaux

🔗 [E.N.S. D1](#)

🔗 [E.N.S. D2](#)



Prépas littéraires

• Lycée Bertrand de Born, Périgueux

🔗 [Lettres \(A/L\)](#)



• Lycée Camille Jullian, Bordeaux

🔗 [Lettres \(A/L\)](#)

🔗 [CPES / Clésup](#) (CPES = Classe Préparatoire à l'Enseignement Supérieur)



• Lycée Michel de Montaigne, Bordeaux

🔗 [Les prépas](#)

🔗 Lettres (A/L) [Plaque A/L](#)

🔗 Lettres et sciences sociales (B/L) [Plaque B/L](#)



• Lycée Louis Barthou, Pau

🔗 [Les prépas littéraires](#)



Prépas scientifiques

• Lycée Bertrand de Born, Périgueux

🔗 [MathSup PCSI](#) / [MathSpé PC](#)



• Lycée agricole, Blanquefort

↗ [ATS Bio \(Prépa 1 an post bac+2\)](#)



• Lycée Kastler, Talence

↗ [TCP](#)



• Lycée Camille Jullian, Bordeaux

↗ [MathSup MPSI - PCSI / MathSpé MP - PC](#)



• Lycée Gustave Eiffel, Bordeaux

↗ [Les prépas scientifiques](#)

↗ [MathSup PCSI / MathSpé PSI*-PSI](#)

↗ [MathSup PCSI-SI / MathSpé PSI*-PSI](#)

↗ [MathSup PTSI / MathSpé PT*-PT](#)

↗ [MathSpé ATS \(Prépa 1 an post bac+2\)](#)



• Lycée Michel de Montaigne, Bordeaux

↗ [Les prépas](#)

↗ [MathSup MPSI - PCSI / MathSpé MP*-MP - PC*-PC - PSI*-PSI](#)

↗ [BCPST](#)



• Lycée Sainte-Marie Grand Lebrun, Bordeaux (Privé sous contrat)

↗ [MathSup MPSI / MathSpé MP](#)



• Lycée René Cassin, Bayonne

↗ [MathSup PCSI / MathSpé PC](#)



• Lycée Louis Barthou, Pau

↗ [MathSup MPSI - PCSI / MathSpé MP - PC*-PC - PSI](#)

↗ [BCPST](#)



• Lycée St-Cricq, Pau

↗ [TSI](#)

↗ [Plaquette](#)



• Lycée Cantau, Anglet

↗ [ATS Génie civil \(Prépa 1 an post bac+2\)](#)



5. STATISTIQUES D'ADMISSION EN CPGE dans l'académie de Bordeaux

[Retour Sommaire](#)

↗ [Statistiques d'admission en CPGE dans l'académie de Bordeaux](#)

Admissions en CPGE

↗ [Admission_CPGE_2016.pdf ;142,27 ko](#)

↗ [admission_CPGE_2015.pdf ;473,16 ko](#)



Les statistiques d'admission 2017 seront bientôt disponibles.

6. SITES DES ASSOCIATIONS DES PROFESSEURS DE CPGE

[Retour Sommaire](#)

On trouve sur ces sites de nombreuses informations sur les classes préparatoires aux grandes écoles.

Prépas économiques et commerciales

↗ [APHEC](#) Association des Professeurs des classes préparatoires économiques et commerciales

Annales concours / Financement des études : réponses des écoles / Organisation de la filière EC : Les concours - Les écoles - Les ECTS - Les programmes - Organisation des classes / Statistiques

Autre site

↗ [Le site des prépas ENS D1](#)

Tout sur les prépas D1. La filières / Les prépas / Classement ENS / Débouchés par prépa / Actus / Témoignages / FAQ

Prépas littéraires

↗ [APPLS](#) Association des Professeurs de Premières et de Lettres Supérieures

↗ [PrépaBL](#) Le site des classes préparatoires Lettres et sciences sociales (B/L)

Ce site, consacré aux classes préparatoires lettres et sciences sociales (ou classes préparatoires B/L), est réalisé par l'APKHSES, association des professeurs de khâgne et d'hypokhâgne en sciences économiques et sociales.

Présentation de la filière BL / Entrer en BL / Débouchés de la filière BL / Ressources élèves de BL

↗ [APML](#) Association des Professeurs de Mathématiques en classes préparatoires B/L

Prépas scientifiques

↗ [UPS](#) Union des Professeurs de classes préparatoires Scientifiques

L'UPS est une association dont les membres sociétaires sont professeurs scientifiques de classes préparatoires scientifiques. Il regroupe la quasi-totalité des professeurs de chimie, mathématiques, physique et informatique des classes préparatoires aux grandes écoles scientifiques.

VOUS RECHERCHEZ DES INFORMATIONS SUR LES CPGE

Les filières / Les lycées / Les programmes / S'inscrire en CPGE / Bourses, aides au logement / Destination ingénieur-e / La vie en prépa

↗ [UPA](#) Union des professeurs des classes préparatoires aux grandes écoles agronomiques, biologiques, géologiques et vétérinaires

Site de l'Association des Professeurs Scientifiques des Classes Préparatoires BCPST et TB



Les Prépas Bios



Faire une Prépa



Les écoles



Les Métiers

↗ [UPSTI](#) Union des Professeurs de Sciences et Techniques Industrielles

L'Union des Professeurs de Sciences et Techniques Industrielles, créée en 1982, anime un réseau de plus de 700 Professeurs, répartis dans 300 établissements, en France et à l'étranger, exerçant notamment dans les Classes Préparatoires aux Grandes Ecoles (CPGE) scientifiques.

SI & INFORMATIQUE

Qu'est-ce qu'être ingénieur-e ? Les Sciences de l'Ingénieur et l'informatique : qu'est-ce que c'est ? Les Sciences de l'Ingénieur et l'informatique en Classes Préparatoires / La filière scientifique et technologique des Classes Préparatoires

7. LES CONCOURS APRÈS LA PRÉPA

[Retour Sommaire](#)

Écoles d'ingénieurs

↗ [Écoles d'ingénieurs : concours, mode d'emploi](#) Novembre 2017



↗ [Concours d'écoles d'ingénieurs Post-prépa](#)



↗ [Concours d'écoles d'ingénieurs Post-prépa](#)



↗ [Écoles d'ingénieurs relevant de la Conférence des Grandes Ecoles](#)



↗ [Rechercher une école d'ingénieurs](#)



👉 **Écoles d'ingénieurs : 6 conseils pour réussir les concours après prépa** **L'Étudiant**

Publié le 12.01.2017

Un élève sérieux et travailleur a de bonnes chances d'intégrer une école d'ingénieurs après deux années de classe préparatoire. Reste à savoir laquelle. Petit mode d'emploi pour mettre tous les atouts de votre côté.

Écoles agronomiques, sciences de la terre/eau/environnement, vétérinaires

👉 **Écoles d'ingénieurs : après une prépa BCPST ou TB** **L'Étudiant**

👉 **Le concours des ENV (Ecoles nationales de vétérinaires)** **L'Étudiant**

👉 **Service des Concours Agronomiques et Vétérinaires**



👉 **Sites des écoles accessibles par les concours agronomiques et vétérinaires**



👉 **Le concours G2E (géologie, eau et environnement)** **L'Étudiant**

👉 **Concours G2E (géologie, eau et environnement)** **G2E**

Écoles supérieures de commerce / Ecoles de management

👉 **Intégrer une école de commerce après une prépa** **onisep.fr**

Les concours de la BCE et des ECRICOME sont les deux grands concours communs après prépa.

👉 **Banque commune d'épreuves (BCE)**

La BCE, banque commune d'épreuves, organise le concours d'accès au programme « Grande École » de 21 grandes écoles de management et de 5 écoles associées.



👉 **ECRIMOME PREPA**

Le concours ECRICOME PREPA est la banque d'épreuves communes à 3 grandes écoles de management (Kedge BS, NEOMA BS, ICN Nancy Metz).



👉 **Écoles de commerce : tous les concours après prépa à la loupe** **L'Étudiant**

L'Étudiant, 3.03.2017

👉 **Classement SIGEM 2017 : HEC, l'ESSEC et l'ESCP toujours au top** **L'Étudiant**

L'Étudiant, le 19.07.2017

Débouchés offerts à partir de la banque d'épreuves littéraires

👉 **Débouchés offerts à partir de la banque d'épreuves littéraires des écoles normales supérieures - session 2018**

B.O. n° 40 du 23 novembre 2017



Écoles normales supérieures

👉 **Les écoles normales supérieures (ENS)**



Onisep, mars 2015



👉 **École normale supérieure - Paris**

👉 **École normale supérieure Paris-Saclay**

👉 **École normale supérieure de Lyon**

👉 **École normale supérieure de Rennes**

👉 **Les concours**



Filière BCPST Filière MP Filière PC Filière PSI Filière Lettres-BEL Filière Sciences sociales

8. « PALMARÈS » DES CPGE (L'Étudiant)

[Retour Sommaire](#)

👉 **Palmarès : le classement 2017 des prépas**



Publié le 11.01.2017

Quels lycées offrent les meilleures chances de réussite aux grandes écoles ? Le nouveau palmarès L'Étudiant des CPGE (classes préparatoires aux grandes écoles) vous donne la réponse pour chacune des filières de prépas (littéraires, scientifiques et commerciales).

LE PALMARÈS 2017 DES PRÉPAS SCIENTIFIQUES

- Le palmarès 2017 des prépas MP (mathématiques-physique)
- Le palmarès 2017 des prépas PC (physique-chimie)
- Le palmarès 2017 des prépas PSI (physique-sciences de l'ingénieur)
- Le palmarès 2017 des prépas PT (physique-technologie)
- Le palmarès 2017 des prépas BCPST (biologie-chimie-physique-sciences de la Terre)

LE PALMARÈS 2017 DES PRÉPAS ÉCONOMIQUES ET COMMERCIALES

- Le palmarès 2017 des prépas ECE (économiques et commerciales option économique)
- Le palmarès 2017 des prépas ECS (économiques et commerciales option scientifique)
- Le palmarès 2017 des prépas ECT (économiques et commerciales option technologique)

LE PALMARÈS 2017 DES PRÉPAS LITTÉRAIRES

- Le palmarès 2017 des prépas littéraires A/L
- Le palmarès 2017 des prépas littéraires B/L
- Le palmarès 2017 des prépas littéraires LSH

👉 **Statistiques par lycée pour les concours scientifiques du site SCEI**



Service Concours Ecoles d'Ingénieurs

Statistiques 2017		Statistiques tous concours confondus	
MP	PT	PC	BCPST
<ul style="list-style-type: none"> Statistiques générales Statistiques par lycées Centrale-Supez Trajan-Faust Concours Commercial Polytechniques ESL A. J. B. P. 	<ul style="list-style-type: none"> Statistiques générales Statistiques par lycées ESL Centrale-Supez SCEI Concours Commercial Polytechniques Concours Commercial Polytechniques Concours Commercial Polytechniques 	<ul style="list-style-type: none"> Statistiques générales Statistiques par lycées Centrale-Supez Trajan-Faust Concours Commercial Polytechniques ESL A. J. B. P. ESCP 	<ul style="list-style-type: none"> Statistiques générales Statistiques par lycées ESL Centrale-Supez
<ul style="list-style-type: none"> Statistiques générales Statistiques par lycées Centrale-Supez Trajan-Faust Concours Commercial Polytechniques ESL A. J. B. P. 	<ul style="list-style-type: none"> Statistiques générales Statistiques par lycées Centrale-Supez Concours Commercial Polytechniques 	<ul style="list-style-type: none"> Statistiques générales Statistiques par lycées Centrale-Supez Concours Commercial Polytechniques 	<ul style="list-style-type: none"> Statistiques générales Statistiques par lycées Centrale-Supez Concours Commercial Polytechniques

Statistiques réalisées le 22/09/2017 et portant sur la population globale des concours

9. DOCUMENTS PAPIER À CONSULTER

[Retour Sommaire](#)



176 pages, octobre 2017

[CLIC ICI](#)



176 pages, novembre 2017

[CLIC ICI](#)




328 pages, novembre 2017

[CLIC ICI](#)

1 Ces guides sont réactualisés tous les ans en octobre/novembre.

- En consultation au CDI du lycée et dans les CIO
- Achat
 - sur le site web de l'ONISEP (onglet [Librairie](#)) : version papier ou version numérique (PDF)
 - à La librairie de Canopé/Onisep 75 Cours Alsace-Lorraine 33000 Bordeaux Tel. 05 56 01 56 71

 **l'Info nationale et régionale sur les formations et les métiers**

ANNEXES : ÉTUDES - ARTICLES DE PRESSE

[Retour Sommaire](#)

Les étudiants en classes préparatoires aux grandes écoles en 2016-2017

À la rentrée 2016, les effectifs en classes préparatoires aux grandes écoles (C.P.G.E.) progressent légèrement (0,6%) pour atteindre 86 500 étudiants. Ils augmentent de 0,9% dans la filière scientifique, qui concentre près des deux tiers des effectifs mais où les femmes constituent moins d'un tiers des inscrits. Ils progressent aussi dans la filière économique (+0,8%) mais se replient dans la filière littéraire (-0,8%).

Note Flash n° 22
Décembre 2016



PRECEPTA

Grandes écoles : c'est la fin des classes prépa ?

PRECEPTA Stratégiques, 10/03/2015 - Vidéo

Precepta stratégiques a reçu Bernard Belletante, directeur général de l'EM Lyon, pour parler d'enseignement supérieur et plus précisément de l'avenir des classes préparatoires, exception française. Une interview menée par Thibault Lieurade.

Challenges

Non, la classe prépa n'est pas en crise!

Challenges, le 01.03.2016

DOSSIER SPECIAL L'heure de la riposte a sonné pour les classes prépas. Concurrencées par la multiplication des bachelors et de nouveaux cursus universitaires, les classes prépas s'organisent et innovent pour rester la voie royale aux grandes écoles.

Blogs

« Les classes prépas sont une élite au bon sens du terme ! »

20 avril 2017, Interview Olivier Rollot

Proviseur du prestigieux lycée Louis-le-Grand de Paris et président de l'Association des proviseurs de lycées ayant des classes préparatoires aux grandes écoles (APLCPGE), Jean Bastianelli trace un portrait de ce que sont pour lui exactement les classes prépas aujourd'hui : entre méritocratie républicaine et travail acharné.

De la vertu des classes préparatoires de proximité

6 octobre 2017, Interview Olivier Rollot

Par Gérard Péhaut, Professeur de Chaire Supérieure au Lycée Voltaire d'Orléans; Enseignant en Economie, Sociologie et Histoire du Monde Contemporain en Classe Préparatoire économique et commerciale, voie économique.

CAMPUS

Les élèves de classes prépas commerciales traversés par le doute

Le Monde Campus, le 23.06.2017

Neuf élèves de prépa aux écoles de commerce sur dix doutent de leurs capacités, selon le baromètre « Génération prépa » 2017 réalisé par l'EM Strasbourg et « Espace Prépas ». Les filles sont plus touchées que les garçons.

« En classe prépa, il ne faut pas vivre au jour le jour »

Le Monde Campus, le 7.09.2016

Entretien avec les auteurs de « Je réussis ma khâgne », qui donne des conseils pour s'organiser avant et pendant ses années de prépa littéraire.

Classes prépa : le nombre d'élèves continue d'augmenter

Le Monde Campus, le 20.05.2016

Cette année 86 000 étudiants sont inscrits en classes préparatoires aux grandes écoles. Une hausse de 2,3 %, qui s'explique surtout par la progression des redoublements.

Quand les étudiants de prépa craquent

Le Monde Campus, le 30.01.2016

Le Relais étudiants lycéens de Paris propose un accueil psychologique et pédagogique spécifique pour les élèves surmenés.

Quiz : connaissez-vous bien les classes prépa ?

Le Monde Campus, le 3.11.2015

Que vous soyez, ou non, un « taupin » ou « préparonaire », ces dix questions et leurs réponses vous permettront de mieux connaître cette spécialité française.

Des élèves de prépas presque heureux, selon une enquête

Le Monde Campus, le 19.06.2015

Ils travaillent énormément mais ne regrettent pas, dans leur grande majorité, d'avoir intégré une classe préparatoire aux grandes écoles, indique le baromètre de l'EM Strasbourg.

Grandes écoles de commerce et d'ingénieurs : 40 % des étudiants sortent de prépas

Le Monde Campus, le 27.05.2015

Une enquête, à paraître, montre que la proportion des élèves qui ont suivi une classe préparatoire reste stable dans les écoles d'ingénieurs ou de management.

Intégrer une classe prépa après le bac : mieux vaut viser juste

Le Monde Campus, le 4.02.2015

Le choix d'une prépa ne dépend pas seulement des notes. Il faut viser la bonne, parmi les 2 000 classes proposées.

Classes prépa : du bon usage des palmarès et des classements

Le Monde Campus, le 4.02.2015

Les classements permettent de situer les ambitions et donc le degré d'exigence de chaque prépa. Encore faut-il les lire avec un certain recul...

LE FIGARO étudiant

Comment recrute une prépa prestigieuse

Le Figaro Etudiant, le 13.10.2017

Pour juger les performances d'élèves issus de lycées de niveaux différents, les prépas ont leurs stratagèmes. Mourad Kchouk, directeur adjoint des prépas du lycée Janson-de-Sailly, nous explique comment procède son établissement.

Observatoire des inégalités

Des classes préparatoires et des grandes écoles toujours aussi fermées

12 avril 2017

Deux tiers d'enfants de cadres supérieurs à Polytechnique contre 1 % d'ouvriers. La part des enfants issus de milieux populaires est bien mince dans les classes préparatoires et dans les grandes écoles de l'enseignement supérieur qui, pourtant, disposent de moyens énormes.

 **Actualité des métiers & des formations... Témoignages... Agenda...**

ORIENT APRES BAC

@OrientApresBac
<https://twitter.com/OrientApresBac>



[Retour Sommaire](#)